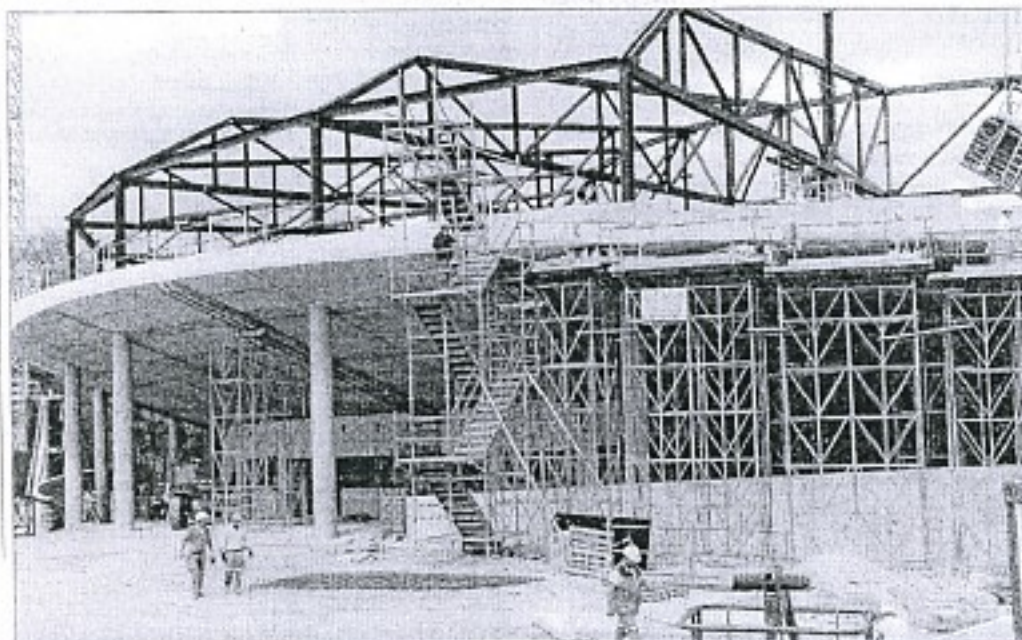


SUPER CHANTIER ■ La construction du Zénith doit s'achever fin 2006

Les technologies au Zénith



LA BASTIDE. Le site évolue de jour en jour. « Nous sommes heureux de voir l'intérêt des visiteurs pour cette construction », racontent Michel Berthou, directeur de projets à Eiffage Construction et Jean-Luc Barthou, chef de chantier.

Tout va de plus en plus vite autour du site impressionnant. 50 ouvriers de la SOCAE mettent actuellement les bouchées doubles.

FRANÇOIS ADRIANI

Du spectacle, il y en a actuellement aux abords du bois de la Bastide ! Entre l'échangeur d'Estér et le carrefour de l'Europe, l'un des plus gros chantiers du Limousin a largement dépassé la vitesse de croisière. Projet porté par la communauté d'agglomération de Limoges, le futur Zénith de Limoges change presque chaque jour à vue d'œil.

À la fin de l'été, la salle de spectacles à grande capacité sera hors d'eau. La réception des travaux et la livraison des équipements devraient avoir lieu fin 2006, et l'ouverture de

la salle au printemps 2007. En attendant, Michel Berthou, directeur de projets à Eiffage et Pascal Hamelin, ingénieur à l'agglomération de Limoges, sont les premiers à constater l'engouement des jeunes issus des filières du bâtiment pour cette construction géante et novatrice.

10.000 tonnes de béton coulé

La SOCAE emploie en effet des technologies de pointe pour la réalisation de murs de béton brut apparents. Coulés sur le site, ces panneaux adaptés aux portes aux fenêtres ont jusqu'à dix mètres de haut.

10.000 tonnes de béton pour

assurer le gros œuvre de ce "vaisseau" qui offrira une capacité de 6.000 places ! La plus grande salle de spectacles en Limousin change actuellement à vue d'œil.

Sur ce terrain de 45.000 m², une grue dotée d'une flèche de 55 mètres pose les charpentes métalliques alors que les ouvriers du bâtiment mettent en place actuellement les gradins.

Si l'on en est au stade du second œuvre pour l'administration, les loges et le restaurant, la SOCAE a quasiment terminé sa mission. Il reste notamment à effectuer le montage de l'extrémité des gradins et les rampes d'accès avec l'extérieur.

Durant l'été, d'autres entreprises réaliseront la couverture, la façade et l'habillage bois de centaines de mètres carrés de panneaux.

Le mariage du béton et du bois est la clef de cette

construction signée par un des grands noms de l'architecture en France : le parisien Robert Tschumi, du cabinet BTVA, associé pour ce projet à Philippe Roche, du cabinet Atelier 4 à Limoges.

150.000 spectateurs attendus par an

Alors que d'ores et déjà le parking de 1.500 places est balisé, on se prépare à assister dans la semaine au début de l'habillage du Zénith qui affichera une capacité d'accueil maximale de 4.500 places tout assis et de 6.000 places assis/debout.

La capacité d'accueil pourra être modulée en fonction des spectacles par des rideaux de séparation, la plus petite proposera 1.100 places.

Environ 150.000 spectateurs sont attendus sur ce site pour une cinquantaine de spectacles par an. ■