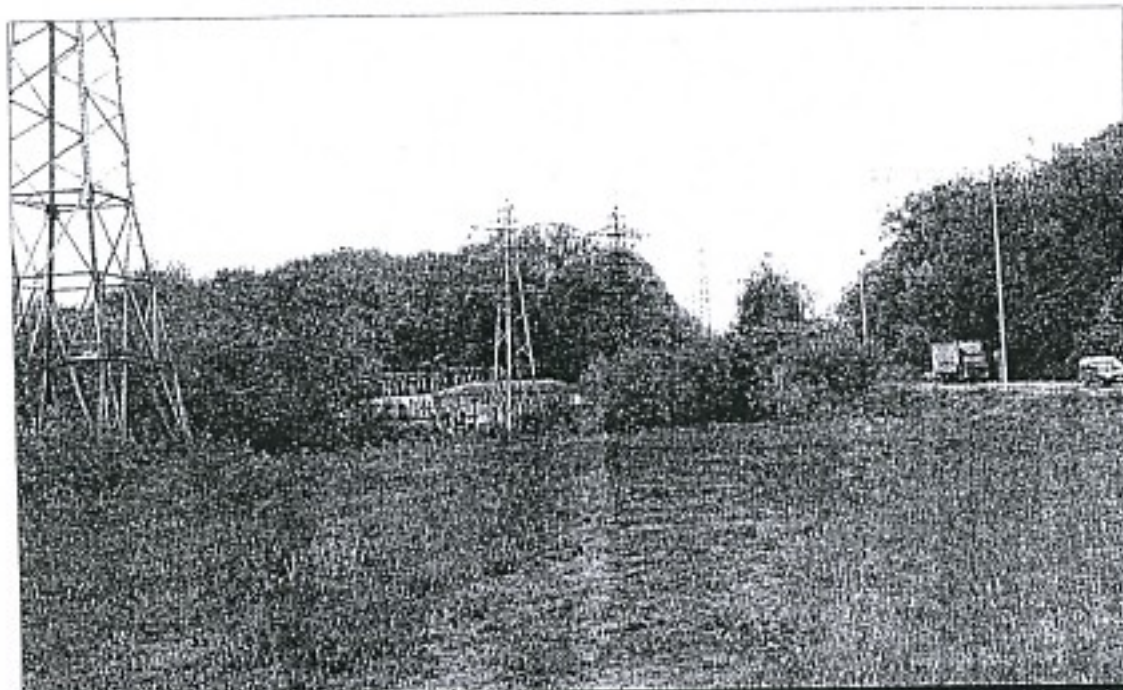


08 MAI 2004

LIMOGES MÉTROPOLE ■ Dossiers majeurs pour la communauté d'agglomération

Le Zénith fait son chemin



SITE. Le futur Zénith sera réalisé avenue Jean-Monnet sur ce terrain situé tout près de l'entrée du parcours sportif du bois de la Bastide. Les pylones vont disparaître mais la tranfo EDF restera sur le site.

Transports, économie, loisirs, tourisme : Limoges-Métropole a plusieurs fers au feu. Hier, on a aussi parlé routes et gestion de la future salle de spectacles de type Zénith

FRANÇOIS ADELUNE

Limoges Métropole exécute son budget 2004 en restant vigilant sur toute une série de dossiers plus ou moins majeurs. On s'en est rendu compte, hier, au cours d'un conseil communautaire comportant une série de projets innovants. C'est ainsi que pour la première fois, Limoges Métropole a évoqué son rôle sur le plan du tourisme. On a aussi reparlé du Zénith qui sera construit en bordure du bois de la Bastide et ouvrira ses portes au second semestre 2006. Mais Alain Rodet, président de la communauté d'agglomération, s'est aussi exprimé sur l'importance de la participation de Limoges-Métropole au Salon international de la logistique de Barcelone.

Tarifification transports : + 2%. Claude Lanfranca a fait le

point sur toute une série de dossiers transports. Des travaux de rénovation des lignes périurbaines du trolleybus vont être engagés du terminus ligne TCL N1 boulevard du Vignat/Porte de Louyat.

Au chapitre tarifaire, les titres vont être actualisés à compter du 1^{er} juillet prochain sur les services TCL, la ligne 34 et les lignes régulières départementales situées sur le périmètre de transport urbain. La proposition entraînera une augmentation de 2,4 % pour les titres non compensés et de 1,6 % pour les titres compensés. Cela veut dire que l'Unité un voyage passera à 1,05 € et l'Activ 10 voyages à 8,90 €.

Environnement. Aline Bjardeaud évoque les travaux qui vont être engagés à la centrale énergie déchets autour de la combustion et du traitement des fumées.

Limoges à Barcelone. Gérard

Vandenbroucke a ouvert le dossier de la participation de Limoges-Métropole au Salon international de la logistique de Barcelone qui se tiendra du 24 au 29 mai en partenariat avec la CCL, la Société d'Équipement du Limousin, la région et le département. Autour de cette action qui doit permettre de faire connaître les disponibilités foncières de l'agglomération pour accueillir investisseurs et entreprises "porteuses" en logistique, Camille Geutier (UMP) a exprimé ses réserves : « A-t-on déterminé tous les terrains ? Il ne faudrait pas laisser passer les opportunités ». Alain Rodet a répliqué : « Nous avons constitué une zone de 120 hectares en ZI 3. Nous réfléchissons à de nouvelles opérations foncières. Les choses avancent ».

Tourisme : ça doit changer...

Tourisme : Alain Rodet s'exprime. Monique Boulestin a parlé du développement touristique. Une étude concernant l'avenir

et les potentialités de l'accueil a été confiée à l'agence Pro-tourisme. Cette radioscopie est un point de départ pour les élus. Mais Camille Geutier n'y voit qu'un « catalogue » : « Cette montagne accouche d'une souris ». Alain Rodet a mis les points sur les I : « Le tourisme est une activité économique mais il faut que tous les partenaires soient au rendez-vous. Il y a des choses à changer. Nous devons mener une politique concertée ».

Zénith : ça avance. Le projet de salle de spectacles de type Zénith se poursuit dans deux domaines. On sait que les travaux de cette future salle située entre le carrefour de l'Europe et l'échangeur Ester devraient débuter en 2005. Sa gestion et son exploitation devraient être confiées à un professionnel par voie de délégation de service public.

Gens du voyage. Limoges-Métropole va créer un terrain de grand passage d'intérêt communautaire qui sera inscrit au schéma d'accueil des gens du voyage. Une partie du terrain situé au lieu-dit "Le Puy Andraud" à Feytiat pourrait être affectée à cette réalisation. ■