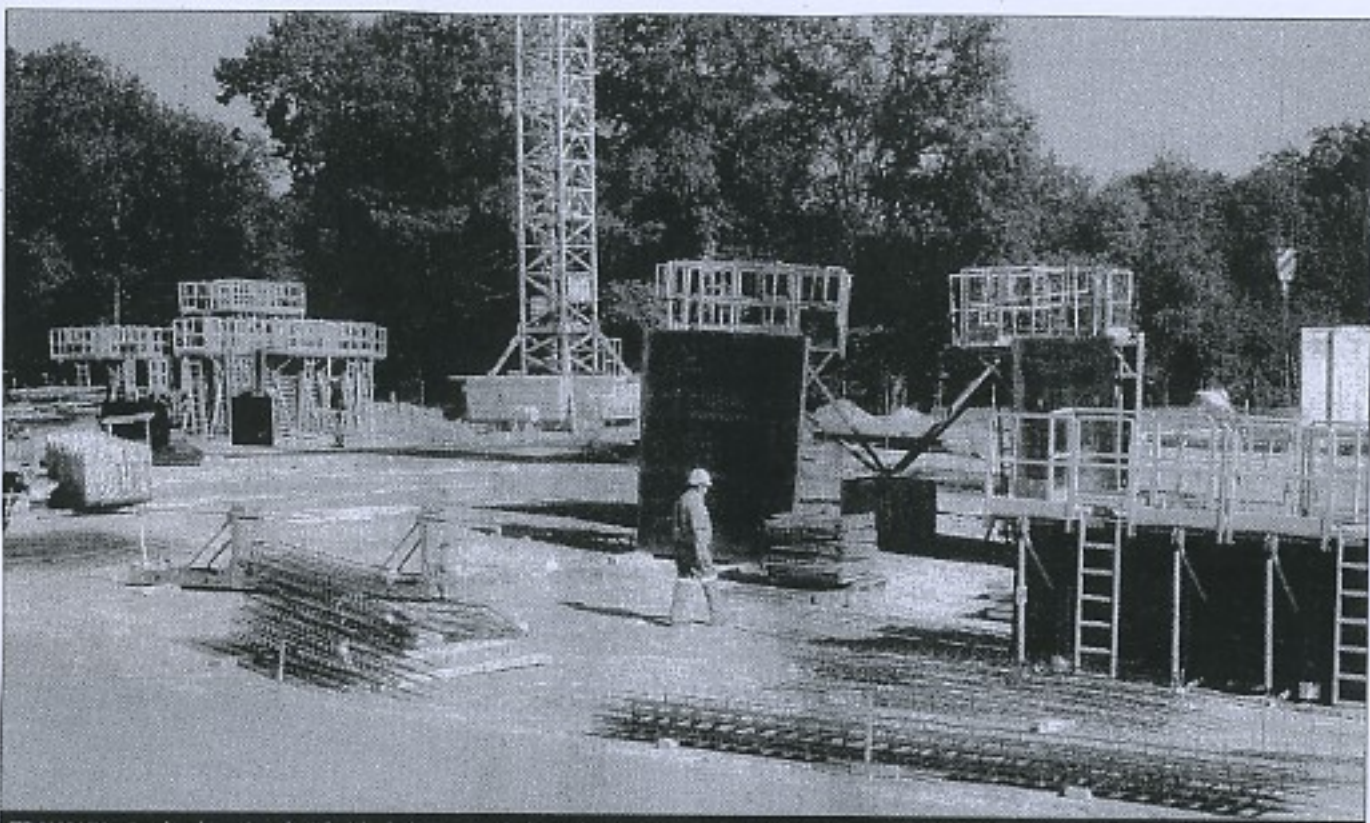


CHANTIER ■ Les travaux du Zénith suivent leur cours

Les premiers murs...



TRAVAUX. Sur le chantier du Zénith, à deux pas du bois de La Bastide, on devine les premiers pans de murs (Photo Jean-Noël FRUJER)

Les fondations du Zénith sont terminées, le terrassement du parking aussi, et les premiers pans de murs sont visibles.

NATHALIE GOURSAUD

Des grues et des cabanes de chantier, des ouvriers au travail : pas de doute, le chantier du Zénith est bien en cours, à deux pas du bois de La Bastide. Le spectacle dure déjà depuis quelques mois, mais jusqu'à ces derniers jours, plutôt sous la scène que dessus.

Jusqu'à ces derniers jours, en effet, la forme du Zénith tenait plus, visuellement parlant, de celle de la galette que de celle de la "soucoupe vo-

lante" qu'il doit devenir d'ici quelques mois.

Même s'il n'y a rien de très spectaculaire encore, le début d'élévation des premiers murs de la future salle de concerts est le signal que le Zénith va devenir bientôt plus concret pour les Limougeaudois qui passent devant le chantier chaque jour.

Parking nature. Depuis la pose de la première pierre le 7 avril, une partie importante du travail a été accomplie. Les fondations sont terminées, ainsi que le terrassement du parking, lequel est reconnaissable depuis la route qui longe le chantier, puisque le sol est, pour l'instant, recouvert de pouzolanne, ces scories volcaniques qui permettront le drainage du terrain. Dans quelques mois, c'est un parking engazonné de 1.500 places qui accueillera les voitures à cet endroit. Les fondations, donc, sont également

achevées. La construction des locaux techniques, qui abriteront les caniveaux techniques, la liaison scène-régie et le système de ventilation, est en partie achevée.

Ouverture prévue fin 2006. « Les travaux suivent un rythme normal. Il n'y a pas de mauvaise surprise », se félicite Gérard Vandembroucke. La couverture devrait être posée en janvier. Le Zénith, construit sur un terrain de 51.670 m², devrait ouvrir ses portes aux premiers spectateurs à l'automne 2006, comme prévu.

Cet équipement, qui fait l'unanimité à gauche comme à droite et qu'Alain Rodet a qualifié de « superbe salle » au moment de la pose de la première pierre, devrait alors prendre sa place dans le paysage limougeaud : celle d'une salle de spectacles bien sûr, mais conçue pour accueillir aussi des manifestations sportives, ainsi que des colloques et des conventions. De quoi faire oublier l'acoustique du palais des sports, pas vraiment fait pour les mélomanes. ■

Un projet de 26,8 millions d'euros

Quatre financeurs. Petit rappel chiffré : ce projet de 26,8 millions TTC est porté par l'agglomération Limoges Métropole. Le financement est assuré à 59 % par l'agglomération, 16 % par l'État, 15 % par le département, 10 % par la région.

D'autres Zénith. Paris, Montpellier, Nancy, Pau, Toulon, Caen, Lille, Orléans, Toulouse, Clermont-Ferrand ou encore Rouen ont déjà leur Zénith. Cinq autres villes, dont Limoges, ont décidé à leur tour de se doter de ce type d'équipement.